



# MASTER LEDtube EM/ Mains



## MASTER LEDtube 900mm HO 12W 840 T8

Oprawa Philips MASTER LEDtube integruje źródło światła LED w tradycyjnej obudowie świetlówki. Jej wyjątkowa konstrukcja zapewnia idealnie jednolity wygląd wizualny, którego nie sposób odróżnić od tradycyjnej świetlówki. Te świetlówki T8 LED to właściwy wybór, zapewniający absolutną wydajność i wytrzymałość w każdych warunkach codziennej pracy. Niezrównane oszczędności dzięki niskiemu zużyciu energii i wyjątkowo długiemu okresowi eksploatacji sprawiają, że ta lampa sprawdzi się w każdym wymagającym zastosowaniu.

### Wskazówki bezpieczeństwa i ostrzeżenia

- UWAGA: energooszczędność, rozsył oraz ilość światła z użyciem niniejszych źródeł światła zależą od projektu instalacji oświetleniowej.

### Dane produktu

Informacje ogólne	
Podstawa-nasadka	G13 ROT (Rotating) [Medium Bi-Pin Fluorescent]
Nominalny okres eksploatacji	75 000 h
Cykl Przelączania	200 000
Lighting Technology	LED
Wartość referencyjna pomiaru strumienia	Sphere
Znak CE	Tak
Zgodny z normą UE RoHS	Tak

Dane techniczne oświetlenia	
Kod barwy	840 [CCT of 4000K]
Kąt rozsyłu światła (Nom)	160 °
Strumień Świetlny	1 575 lm

Oznaczenie koloru	Chłodny biały (CW)
Skorelowana Temperatura Barwowa (Nom)	4000 K
Skuteczność świetlna (znamionowa) (Nom)	131 lm/W
Jednorodność barw	<6
Wskaźnik oddawania barw (CRI)	80
LLMF At End Of Nominal Lifetime (Nom)	70 %
Wartość migotania (PstLM)	0,5
Wartość efektu stroboskopowego (SVM)	0,2
Photobiological safety according to EN 62471	RGO

Eksploatacja i połączenie elektryczne	
Częstotliwość linii	50 to 60 Hz
Częstotliwość wejściowa	50 do 60 Hz
Zużycie energii	12 W

## MASTER LEDtube EM/Mains

Czas uruchomienia (Nom)	0,5 s
Czas rozświetlania do osiągnięcia 60% maksymalnego strumienia światła	0.5 s
Współczynnik mocy (ułamek)	0.9
Napięcie (Nom)	220-240 V
LED alternative to fluorescent lamp power	30 W

### Temperatura

Zakres temperatur otoczenia	Od -20°C do 45°C
Maksymalna temperatura obudowy (Nom)	50 °C

### Układy sterowania i ściemnianie

Z możliwością przyciemniania	Nie
------------------------------	-----

### Mechanika i korpus

Wykończenie żarówki	Matowy
Materiał żarówki	Plastik
Kształt bańki	Rurka, dwustronkowa

### Certyfikaty i zastosowania

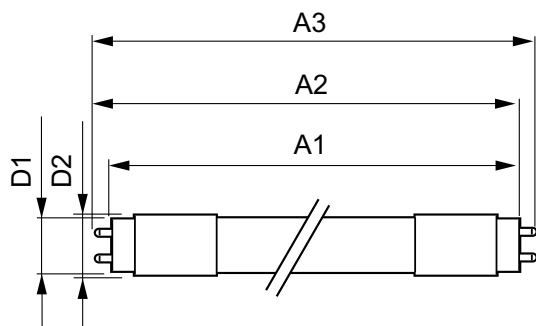
Klasa Efektywności Energetycznej	E
----------------------------------	---

Energooszczędny produkt	Tak
Oznaczenia Certyfikatów	Zgodność z normą RoHS TUV Znak CE Certyfikat KEMA Keur
Zużycie energii elektrycznej w kWh/1000 h	12 kWh
Numer Rejestracyjny EPREL	1206963

### Dane techniczne produktu

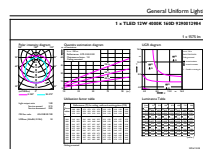
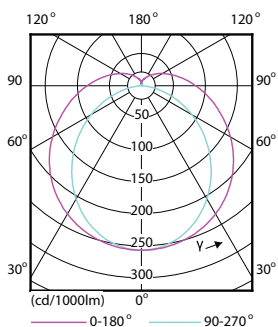
Full EOC	871869668708600
Nazwa produktu na zamówieniu	MAS LEDtube 900mm HO 12W 840 T8
Kod zamówienia	68708600
Numerator - Quantity Per Pack	1
Numerator - Packs per outer box	10
Materiał Nr (12NC)	929001298402
Pełna nazwa produktu	MASTER LEDtube 900mm HO 12W 840 T8
EAN/UPC – Opakowanie	8718696687093
EAN/UPC - Product/Case	8718696687086

## Rysunki techniczne



Product	D1	D2	A1	A2	A3
MAS LEDtube 900mm HO 12W 840 T8	25,78 mm	28 mm	893,3 mm	900,4 mm	907,5 mm

## Dane fotometryczne

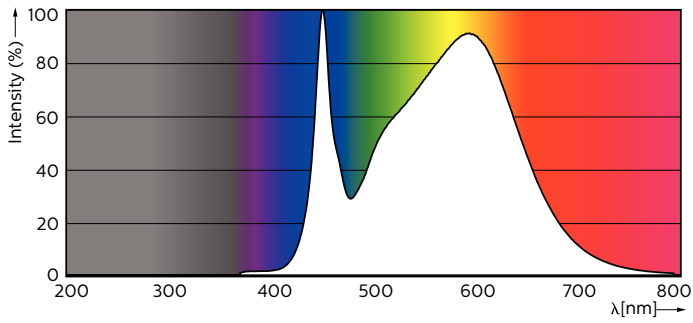


Light Distribution Diagram - MAS LEDtube 900mm HO 12W 840 T8

General uniform lighting - MAS LEDtube 900mm HO 12W 840 T8

# MASTER LEDtube EM/Mains

## Dane fotometryczne

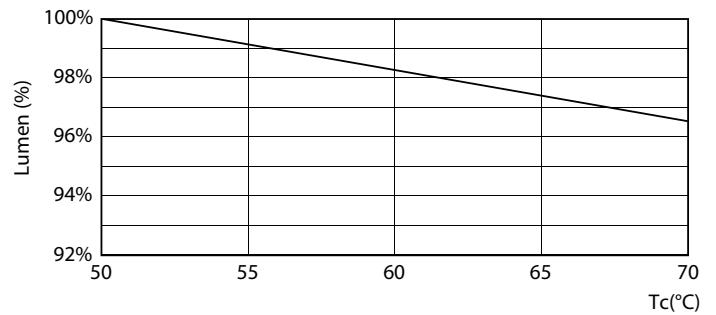


Spectral Power Distribution Colour - MAS LEDtube 900mm HO 12W 840 T8

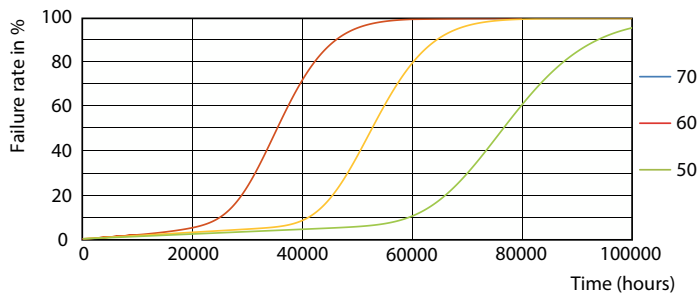
## Okres eksploatacji



Lumen Maintenance Diagram - MAS LEDtube 900mm HO 12W 840 T8



Lumen Maintenance Diagram - MAS LEDtube 900mm HO 12W 840 T8



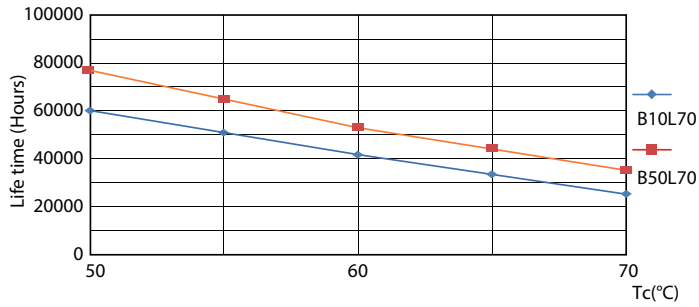
Life Expectancy Diagram - MAS LEDtube 900mm HO 12W 840 T8



Life Expectancy Diagram - MAS LEDtube 900mm HO 12W 840 T8

# MASTER LEDtube EM/Mains

## Okres eksploatacji



Life Expectancy Diagram - MAS LEDtube 900mm HO 12W 840 T8

